

ACCESS

►► PUBLIC

Ce stage s'adresse à personnes devant gérer des bases de données.

►► PRÉ-REQUIS

Etre à l'aise avec l'environnement de Windows et utiliser déjà les logiciels du pack Office.

►► EVALUATIONS

- Test d'évaluation préalable
- Contrôles continus
- Passage des tests en ligne

►► DURÉE

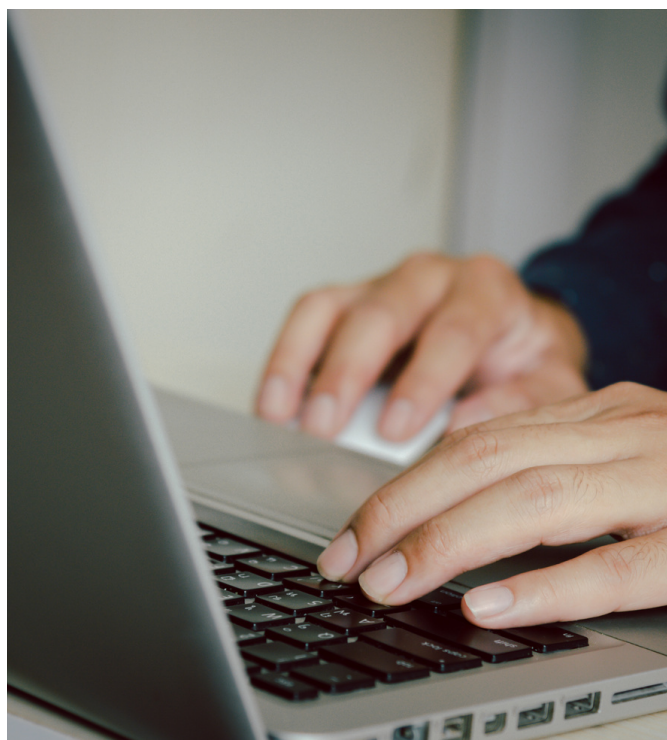
30 heures au total avec les tests de certification

►► MOYENS PÉDAGOGIQUES

- 20 heures de e-learning
- 10 heures de coaching

►► INSCRIPTION - FINANCEMENT

- CPF le délai est de quelques jours.
- Demandeurs d'emploi nous pouvons établir une demande d'aide individuelle à la formation (AIF). délai 2 semaines
- Pour tout autre financement : nous contacter.



OBJECTIFS

Structurer une base de données relationnelle.

Définir des requêtes, Construire des formulaires et des états.

Acquérir une méthodologie pour concevoir et gérer une base de données.

PROGRAMME DE FORMATION

1. Découvrir l'environnement de Microsoft Access

- Les notions fondamentales
- Notions de bases de données et de tables
- A quoi servent les Formulaires, Requêtes, et Etats

2. Concevoir et organiser sa base de données

- Organiser et répartir ses données entre différentes tables
- Créer des tables, définir, les champs,
- Identifier la clé primaire d'index
- Définir les relations, assurer l'intégrité référentielle

3. Interroger sa base de données avec des requêtes

- Requêtes sélection
- Choix des champs, Ordre de tri, Définition des critères de sélection
- Regroupement sur un champ, sur une expression
- Requête multi tables et d'analyse croisée
- Requête action : Mise à jour, Ajout, Suppression, Création de table

4. Saisir les données à l'aide de formulaires

- Créer des formulaires simples, des formulaires fondés sur des requêtes.
- Utiliser les expressions dans les formulaires, définir la présentation et le style.
- Les sous-formulaires : mise à jour, ajout, suppression, création, intégration dans un formulaire

5. Concevoir des états pour analyser des résultats d'une base de données

- Créer un état à partir des enregistrements effectués ou via une requête
- Imprimer un état

Tarif : 800€ TTC

Livrables :

- Attestation de fin de formation
- Certification ENI